

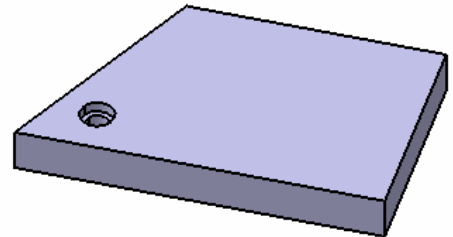
14.5 Übung 1: Umwandlungskomponenten

In der nachfolgenden Übung werden Umwandlungskomponenten an einfachen Beispielen geübt.

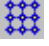
Aufgabe 1: Rechteckmuster erzeugen.

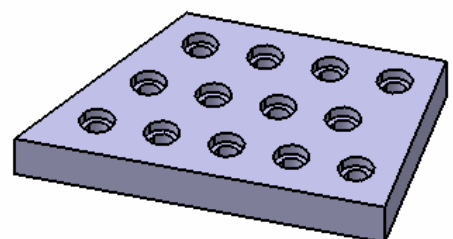
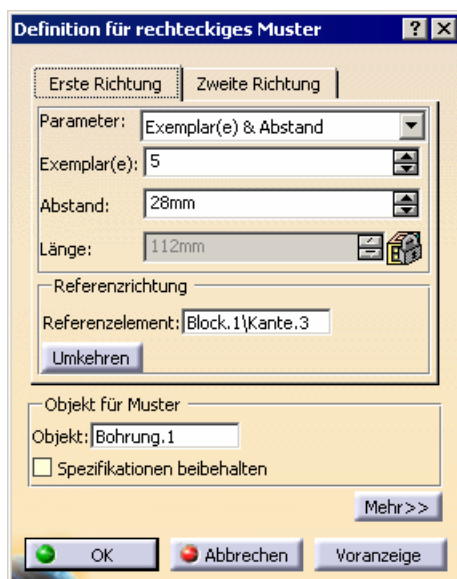
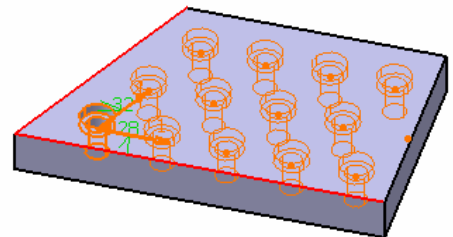
Schritt 1

- ▶ Öffnen Sie das Bauteil „Rechteckmuster.CATPart“ aus dem Verzeichnis V5_14_Modelle_Uebung.



Schritt 2

- ▶ Markieren Sie die Bohrung
- ▶  Erzeugen Sie ein Rechteckmuster in Richtung der rot markierten Kanten.
- ▶ In die erste Richtung sind **5** Exemplare im Abstand **28mm** zu erstellen und in die zweite **3** Exemplare im Abstand **32mm**.
- ▶ Inaktivieren Sie die beiden überstehenden Bohrungen der zweiten und dritten Reihe.



- ▶ Speichern Sie das Bauteil.




Übung

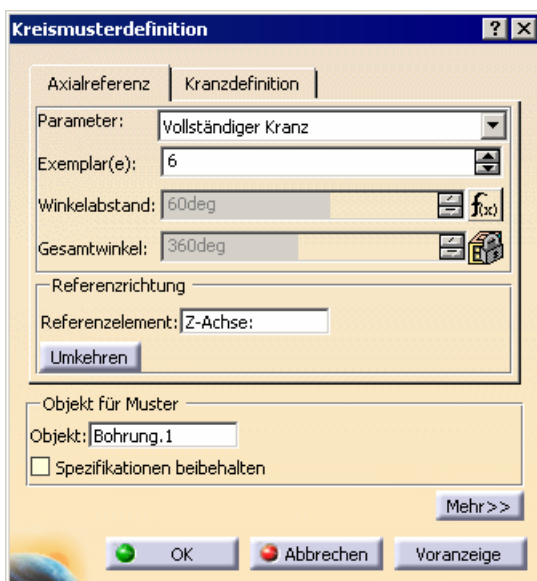
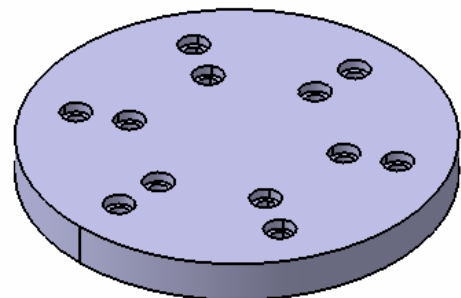
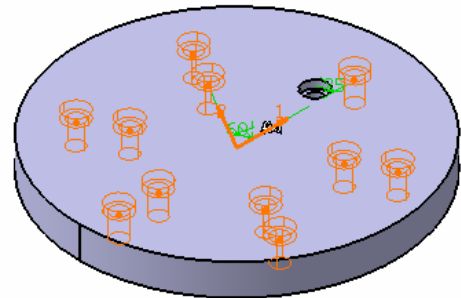
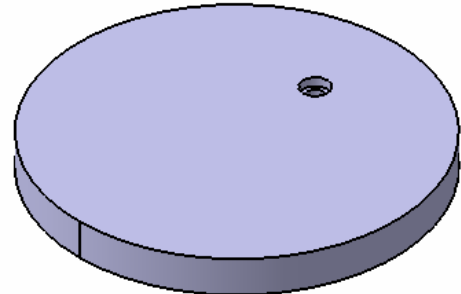
Aufgabe 2: Kreismuster erzeugen.

Schritt 1

- ▶ Öffnen Sie das Bauteil „Kreismuster.CATPart“ aus dem Verzeichnis V5_14_Modelle_Uebung.

Schritt 2

- ▶ Markieren Sie die Bohrung.
- ▶  Erzeugen Sie ein Kreismuster und verwenden Sie die Z-Achse als Referenzrichtung.
- ▶ Verwenden Sie die Option „vollständiger Kranz“ mit **6** Exemplaren.
- ▶ Erzeugen Sie einen zusätzlichen Kranz im Abstand **25mm**.



- ▶ Speichern Sie das Bauteil.




Aufgabe 3: Benutzermuster erzeugen.

Schritt 1

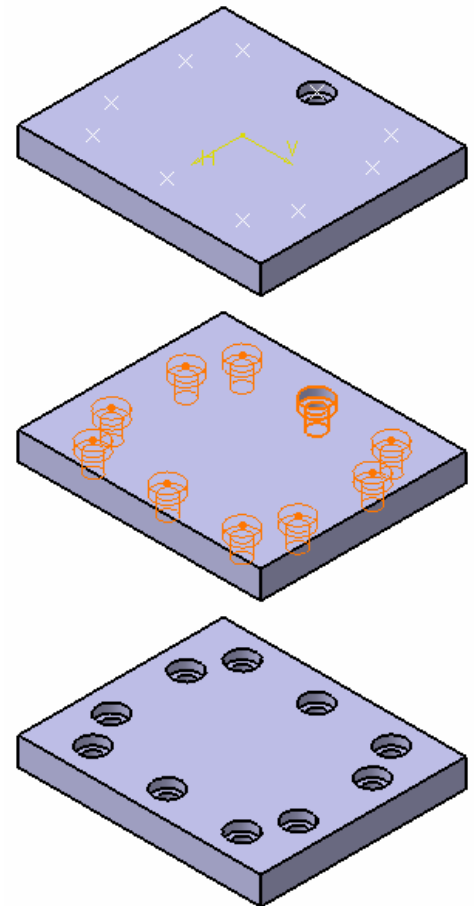
- ▶ Öffnen Sie das Bauteil „Benutzermuster.CATPart“ aus dem Verzeichnis: „V5_14_Modelle_Uebung“.

Schritt 2

- ▶ Markieren Sie die Bohrung im Strukturbaum.
- ▶  Erzeugen Sie ein Benutzermuster der Bohrung unter Verwendung der Skizze.2.

└ Skizze.2 auswählen

└ OK



- ▶ Speichern Sie das Bauteil.



